



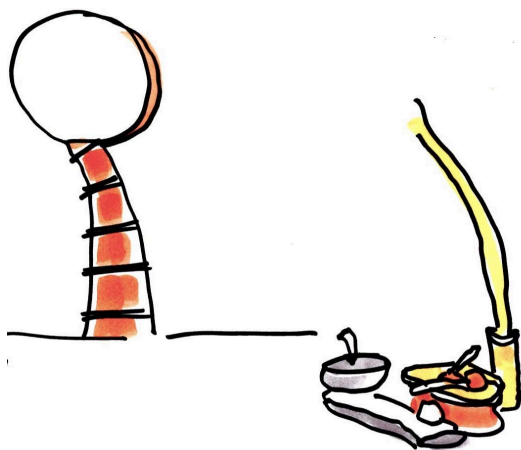
photo : Mina Bonduelle

RONDE - POÈME

Solo pour percussions,
corps et voix,
sur le temps

...

qui est là !



La compagnie ReBonDire est née de la rencontre entre Karl Bonduelle et Romaric Delgeon. Ils cherchent avant tout à s'adresser aux jeunes et très jeunes enfants grâce à des créations artistiques, théâtrales et musicales où le corps, le rythme et la voix sont l'enjeu principal de ces premières découvertes « spectaculaires ». Il s'agit également de convoquer le public adulte (parents, professionnels de la petite enfance, grands- parents...) autour des enfants et des bébés tous dotés d'une exceptionnelle capacité à jouer, imaginer, créer et innover sans cesse.

Leurs parcours de musiciens et de comédiens, et de pédagogues (nourris des multiples rencontres à l'hôpital pédiatrique où ils jouent ensemble depuis de nombreuses années) les guident vers les premiers thèmes qu'ils développent dans leurs créations. La communication non-verbale, le rencontre, la fraternité, l'accueil du nouveau-né ou encore le répertoire de chansons traditionnelles étrangères sont les premières thématiques qu'ils mettent en scène, en corps et en voix. Ils mettent un point d'honneur à s'adresser à tous les publics en cherchant à jouer au plus près des enfants et des adultes fréquemment en marge ; c'est la raison pour laquelle la compagnie est dotée d'un dispositif scénique totalement autonome en lumières, son, boîte noire et installation au plus juste de ce précieux public.

Créations antérieures

- ALBUMS & COMPTINES D'HIVER (2021)
- COMPTINES en PARTAGE (2021)
- ALBUMS & COMPTINES EN VADROUILLE (2019)
- PROM'NONS-NOUS TOUS LES 3 (2017)
- BALLON BIDON (2015)
- PIANO PLUME (2012)

- J'VAIS L'DIRE (création octobre 2023)

PRÉSENTATION

Pour traverser le temps qui s'écoule et les saisons qui passent, Karl vient dire des poèmes contemporains ou très anciens le plus simplement possible. De multiples percussions accompagnent cette danse de poésies rythmées ou non où s'éveille et s'épanouit cet enfant-conteur-funambule. Tout est possible, tout est permis sur sa piste, sous son arche en rotin.

« Le spectacle, la Ronde-Poème propose de vivre une expérience, un rapport au temps et à l'espace (sonore, visuelle, kinesthésique) qui prend le risque du silence, du vide, de l'infinie présence, de l'amenuisement (du son, du mouvement), du saut, de l'inconnu, de l'émergence, de l'aléatoire, de la naissance à la mort de l'instant qui vibre jusqu'à son extinction et laisse éclore le suivant. »

Magali Le Hérissé Bonduelle

photo Alexis Laurent à L'Espace de Retz, Machecoul (44)



Ce solo dansé de poésies percutées s'adresse à toute la famille dès six mois en écho à chaque moment où l'on croit, où l'on essaye, où l'on s'épanouit... Cette pièce est à la portée de l'enfant, du tout-petit dès qu'il peut-être assis, là, avec toi et moi

L'instant seulement
La naissance du temps
Du corps pas à pas mesurant chaque moment
Écllosion et déploiement
Accueil de la surprise du si peu et du tout
S'envoler aux possibles
Être absolument tout
Aux abois du geste oser les mots
La voix
Installé sous les regards
Le compte à rebours démarre, suspension
Printemps été automne maintenant
Parcourir parsemer rebondir faire sonner déclamer
Juste dire
Des doigts percutent les poèmes
Poétesses et poètes tutoient l'instant choisi
Le ciel s'installe la terre nous gâte
Le vent déroule déploie libère
L'oiseau marque l'allée de ses pattes
Mille fleurs gracieuses, 4, 5, 6 percussions
Bendir Udu et la poussée lente des saisons
En ronde une traversée
Une prairie d'invitations



TECHNIQUE

Durée : 38 min

6 mois - 6 ans

Deux formes existent

- **la petite**, seul, sans fond de scène, ni technicien partout en lumière naturelle pour 20 à 30 boutons !!
- **la Grande**, un éclairagiste et un comédien/musicien, pour un espace public prévu et adapté afin d'accueillir jusque 60 fleurs dans le noir ou la forte pénombre.

l'Espace Scénique circulaire toujours sur un sol ferme, pas de moquette, ni de tapis. Noir salle demandé.

Ouverture : 4,5 mètres pour la **Grande** forme

Profondeur : 4 mètres (La ronde mesure 3 m. de diamètre)

l'Espace public doit pouvoir être aménagé avec des assises au sol (tapis...), ainsi que des petits bancs et/ou petites chaises, de hauteur moyennes puis quelques chaises

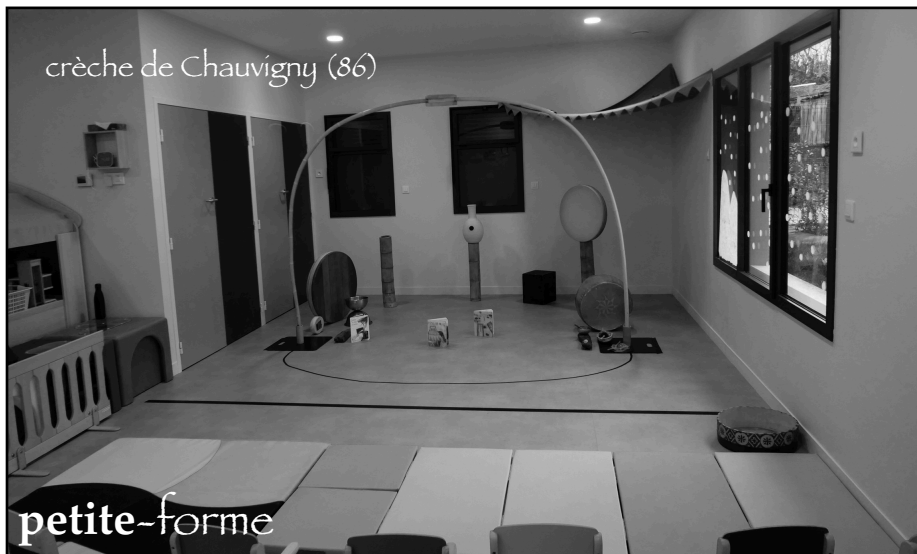
Création et Regards : Magali Bonduelle-Le Hérissé

Œil et Oreille extérieurs : Camille Trophème

Lumières : Rémi Cassabé

Jeu et création : Karl Bonduelle

crèche de Chauvigny (86)



petite-forme

Grande-forme



photo Alexis Laurent à L'Espace de Retz, Machecoul (44)

POÈMES ... extraits

Le filambule de Géraldine Hérédia (« Poèmes sur le fil » éd. Le Port à Jauni)

Mon regard - te porte - mon regard - une prière - un fil tendu -
entre toi - et nous - assis là - à te regarder - risquer - tes pas -
sur ce fil tendu - Ton regard - te porte - ton regard - un souffle
- pour - à tout petits pas- les bras en balancier - à la lenteur -
d'un vieux chat - traverser - la piste - et le temps.

Chant de mai de Johann Wolfgang von Goethe

Dans toute la nature
Quel éclat merveilleux!
Tout rit dans la verdure
À l'astre radieux ! (...)

Juste le ciel d'Annie Agopian
Juste le ciel, ...
Au dessus de nos têtes,
Juste le ciel perdu dans l'herbe
Juste le ciel et nous
Étalés dedans...



...Rien que nos pas...
Et sous le peu de nos pieds
La prairie tranquille
La montée
Le reflux des sèves
La poussée lente des saisons

L'hiver de Lucie Delarue-Mardrus

L'hiver, s'il tombe de la neige,
Le chien blanc a l'air d'être beige.
Les arbres sont bientôt touffus
Comme dans l'été qui n'est plus.

Les oiseaux marquent les allées
Avec leurs pattes étoilées.
Aussitôt qu'il fait assez jour,
Dans le jardin bien vite on court.

Notre maman nous emmitoufle,
Même au soleil, la bise souffle.
Pour faire un grand bonhomme
blanc,
Tout le monde prend son élan.

Après ça, bataille de neige !
On s'agite, on crie, on s'assiège.
Et puis on rentre, le nez bleu,
Pour se sécher autour du feu.

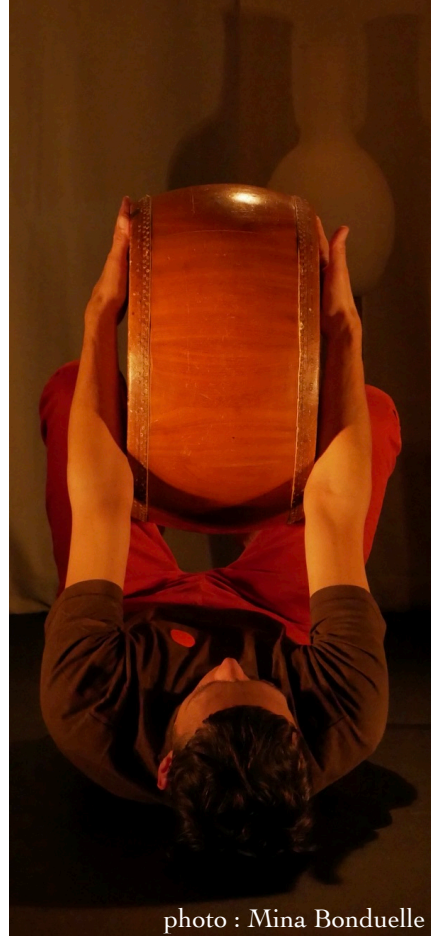


photo : Mina Bonduelle

Pédagogie

Ateliers Poésie, Voix, Rythme & Corps

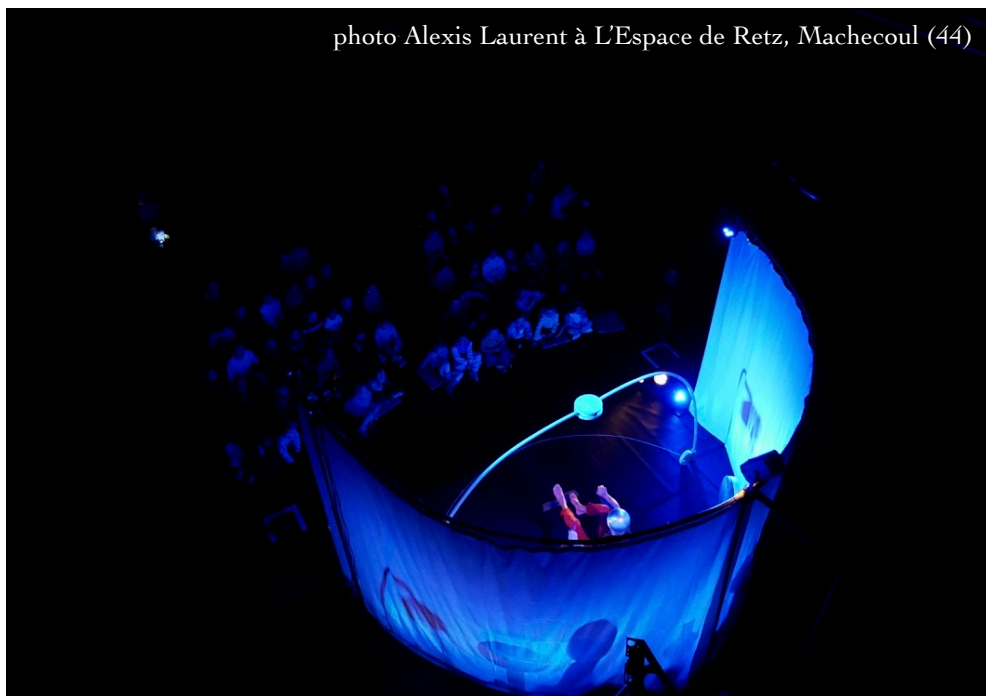
- ▶ Pour les enfants de maternelle, et les adultes accompagnants, des jeux vocaux parlés/chantés, pour jouer à délier, oser, essayer avec la parole et le mouvement, joignant le geste au poème, en inventant, à petits pas de voix, avec le bout des doigts jusqu'aux pieds bien ancrés.
- ▶ Déclinable pour les professionnels de l'enfance et de la petite enfance, mais aussi parents, responsable bibliothèques, animateurs, intervenants ...
- ▶ Fréquence et durée des ateliers à tisser ensemble en fonction des publics, des lieux, des envies et besoin.

Instruments ...

BalaLune : Conçu et fabriqué aux côtés de Robert Hebrard, ainsi que l'arche en rotin.



Udu (Cruche en terre), Bendirs (Tambour sur cadre du Maghreb/Marrakech), Sanza (Lamellophone), Bol tibétain ...



Les partenaires/soutiens :

- * Hélène Ravion au Relais Petite Enfance Loches Sud Touraine (37) ainsi que toute l'équipe de la crèche « La maison des petits pas » et tous les bambins rencontrés...
- * Mathilde Chabot et Emmanuel Gaydon de la Cie Le loup qui Zozotte pour leurs accueils au Théâtre de la grange aux loups et la crèche de Chauvigny (86) « Les Chauvi'doux ».
- * Laure Palissier pour la Direction Départementale de la Lecture Publique d'Indre et Loire.
- * Le Festival Jeune & très jeune public de Gennevilliers (92), et toute son équipe avec Géraldine, Nathalie, Wanda, Béa, Aude ... ainsi qu'Enfance & Musique !

Comment accueillir le très jeune public ?

Comment préparer l'enfant à la séance à venir ?

Être dans quelle écoute, quel partage avec l'enfant, avant, après, au moment de la représentation ? ...

Lors d'une représentation de théâtre jeune public, nous sommes tous (public, comédiens et organisateurs) partie prenante et actrices de l'évènement qui va se dérouler, donc co-responsable de la réussite de celui-ci. Chacun peut s'investir et participer à l'élaboration de ce moment.

Sur le site de la compagnie ReBonDire, page espace PRO, d'autres pistes de réflexions à lire et à se partager pour préparer l'enfant et l'adulte accompagnant au spectacle.

Ici une annonce d'accueil, avant une représentation jeune public ...



... les mots choisis par Aude Maury, et adressés au public avant qu'il n'entre dans ce lieu de spectacle; endroit qu'elle affectionne particulièrement et connaît si bien. Pour la Cie ReBonDire, tout est dit ici simplement dans ces quelques lignes; donc n'hésitez pas à piocher allègrement pour concocter vous votre annonce de préparation au spectacle :

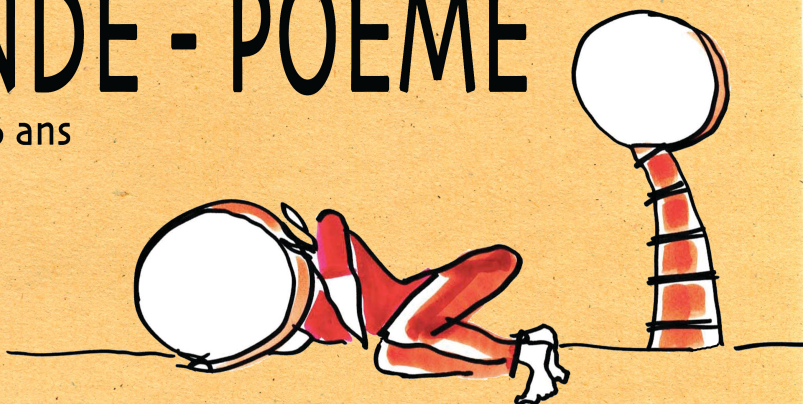
« Alors simplement, avant d'entrer dans ce magnifique endroit de spectacle, je voulais rappeler quelques petites règles pour que l'on fasse tous un beau voyage dans l'imaginaire. Je vais demander aux grandes personnes d'éteindre leur portable complètement qu'on ne soit pas dérangé et rappeler à la réalité, ça dure une demi heure ! Et aux plus jeunes spectateurs, vous verrez c'est un spectacle où il y a plein de choses à voir et écouter, et y'a plein de petits objets; donc dans la yourte/la salle (l'espace du spectacle) y'a deux espaces, l'espace où on va s'asseoir, c'est l'espace des spectateurs et puis l'espace où ça va jouer, c'est l'espace des artistes. Alors si vous voyez un tout petit se faufiler pour s'inviter dans l'espace des artistes, je vous demanderai (d'être avec votre enfant et) de veiller à ce qu'il ne soit pas déjà tout de suite un artiste, c'est un peu tôt. Voilà je n'ai rien oublié j'crois, alors, on va au spectacle ?!! »

Aude Maury au Bravo de la Nuit Pélussin, août 2016

« Ça n'est pas non plus un endroit de discussion et de commentaires, ce qui ne vous empêche pas de participer, si le comédien vous le propose, en veillant à respecter l'écoute de chacune et chacun, qui peut être différente de la votre ! »

RONDE - POÈME

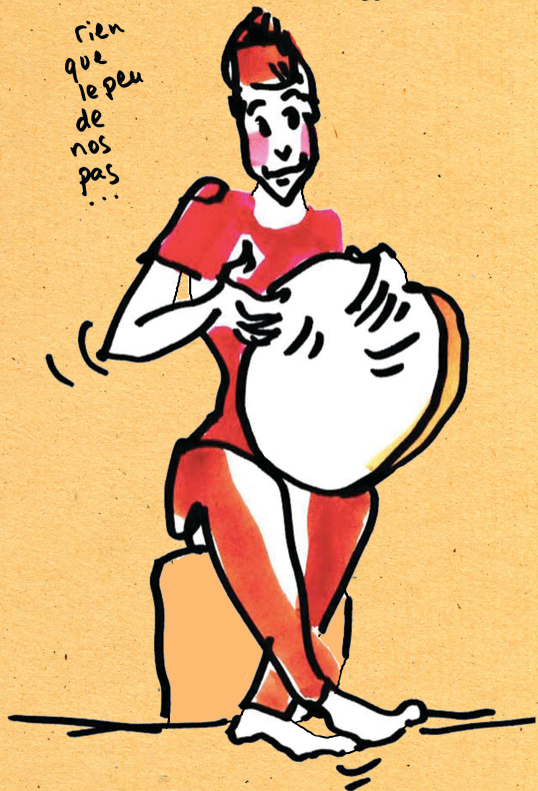
6 mois - 6 ans



Solo pour
percussions,
corps et voix,
sur le temps,
qui est là !

y vivre en liberté
y vivre en
liberté ---

rien
que
le peu
de
nos
pas
...



Compagnie
**Re
Bon
Dire**
Théâtre et Musique pour toute la famille

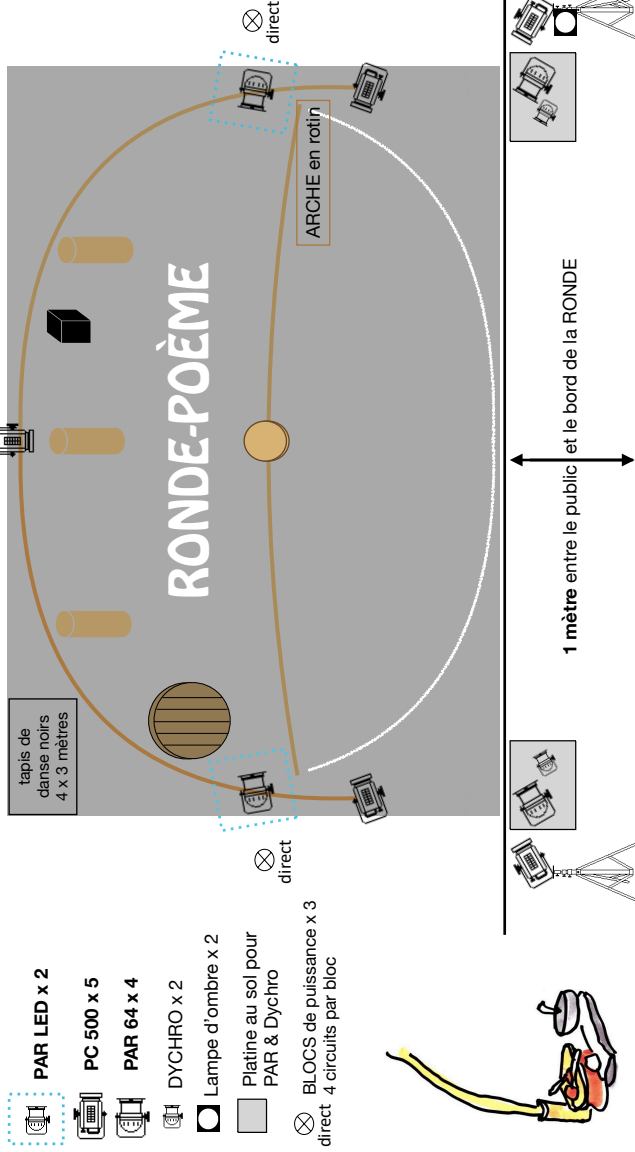
www.cierebondire.fr

dessins : Kham-Lhane Phu - Graphisme : Les Danglefou

Création lumière Rémi Cassabé
Technique Romaric Delgeon ou Rémi Cassabé

CONTACT Cie : cie.rebondire@gmail.com
<http://www.cierebondire.fr>

karl 06 85 32 86 09



PAR LED x 2

PC 500 x 5

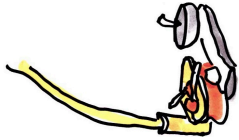
PAR 64 x 4

DYCHRO x 2

Lampe d'ombre x 2

Platine au sol pour PAR & Dychro

BLOCS de puissance x 3
direct 4 circuits par bloc



PUBLIC

1 mètre entre le public et le bord de la RONDE

Structure auto-portée à 3
mètre de haut, supportant les
3 PC et 2 PAR led, sur
Perches en rotin cintrées de 8
mètres.
(fourni par la Cie)
NOIR Salle et Fond noir ou
sombre si possible.



photo Carmen Morand - Espace Malraux, Joué les Tours(37)